

Colorez votre imagination

avec Rockpanel Colours



Rockpanel[®]

Part of ROCKWOOL Group

La couleur fait la différence

Les couleurs sont partout.

**Elles nous donnent de l'inspiration
et de la joie !**

Elles alimentent notre imagination.

Rockpanel Colours a été conçu spécifiquement pour les bâtiments qui doivent sauter aux yeux, qui ont besoin de ce petit plus.

Qu'elle soit habillée en une seule couleur, en plusieurs tons ou en couleurs contrastées, chaque façade aura un aspect et une sensation complètement différents. Elle peut s'harmoniser avec l'environnement ou être conçue pour attirer l'attention.

Les bardages Rockpanel Colours sont fabriqués à base de basalte, une roche volcanique naturelle, durable et facilement disponible, offrant aux panneaux Rockpanel leurs caractéristiques uniques. Les atouts de ces produits ? Les avantages de la pierre et la maniabilité du bois !

Nous aimerions vous faire découvrir notre palette de couleurs Rockpanel. Partager avec vous les projets qui ont été réalisés et l'histoire qui se cache derrière.

Car nous savons que chaque bâtiment a une histoire à raconter. Une histoire qui se raconte mieux en couleur.

Découvrez les possibilités infinies de Rockpanel Colours

Tant de choses à faire avec Rockpanel Colours.

Le principal avantage se situe dans le fait que les panneaux rendent possible une liberté de conception maximale grâce à ses qualités esthétiques exceptionnelles. Combinées avec une palette de couleurs vibrantes et vives disponibles, les possibilités sont pratiquement illimitées. Vous prononcez une déclaration audacieuse ou vous optez pour une approche plus subtile.

La flexibilité au niveau de la conception ne s'arrête pas là, et s'étend également au large éventail de couleurs et de motifs.

Par ailleurs, le bardage peut être facilement remplacé à tout moment, ce qui offre encore plus de flexibilité en matière d'esthétique.

En outre, il est ininflammable, nécessite peu d'entretien, est durable, facile à poser et présente une excellente tenue des couleurs.

Le choix idéal pour toute façade !



Liberté de conception illimitée

Désirez-vous créer quelque chose unique ? Une façade unique, sur mesure, selon vos souhaits spécifiques ? Rockpanel Colours vous offre une liberté de conception illimitée, répondant aux exigences architecturales les plus élevées et vous permettant de réaliser vos ambitions les plus créatives.

Grâce à la vaste gamme de couleurs disponibles, pratiquement tous les motifs et toutes les combinaisons de couleurs peuvent être créés. En plus, nous sommes même en mesure de fabriquer des couleurs personnalisées, p.e. pour correspondre à l'identité visuelle d'une entreprise. Quelle que soit la couleur, le dessin ou la forme que vous avez en tête, Rockpanel est prêt à relever le défi.

Gamme de couleurs la plus complète

Harmonisez votre façade avec son environnement, ou soulignez ses caractéristiques pour devenir un véritable accroche. Profitez d'une liberté totale au niveau de la conception de votre bâtiment, dans presque toutes les couleurs de votre choix.

En plus de notre palette de plus de 144 couleurs RAL/NCS, vous pouvez donner libre cours à votre imagination. Contactez-nous pour plus d'informations, nous serons heureux de vous conseiller.

Stratégie de marque

Lors de la création d'une façade, l'importance de l'aspect visuel ne peut être sous-estimée. Souhaitez-vous que la nouvelle façade s'harmonise avec l'environnement existant ?

Ou préférez-vous qu'elle se distingue ? Rockpanel Colours a tout ce qu'il faut : un large éventail de couleurs standards, spéciales et sur mesure afin de créer un aspect et une sensation entièrement personnalisés.



Personnalisation et combinaisons

Pour obtenir le meilleur résultat possible, même les moindres détails sont importants. Heureusement, vous trouverez sans doute le mariage parfait pour votre projet dans notre vaste gamme de couleurs.

Pliez, courbez, perforez, coupez, façonnez et combinez des couleurs, des motifs et d'autres produits Rockpanel pour personnaliser votre projet dans toute la mesure du possible. Personnalisez et combinez comme vous voulez pour créer votre façade unique.

Façade lisse ou lignes créatives

Concevez-vous le bâtiment de vos rêves ? Alors vous savez que même les moindres détails sont importants. Tout comme vous, nous avons le même désir : viser un design élégant et exquis.

Voilà pourquoi Rockpanel Colours propose de multiples solutions d'angle pour s'adapter à tous les styles. A vous maintenant de donner à votre projet le look & feel spécifique que vous désirez.

Encore plus de protection avec ProtectPlus

ProtectPlus offre à votre façade une protection supplémentaire. Cette couche transparente (optionnelle) renforce encore plus la résistance aux UV et rend possible l'autonettoyage, impliquant que la plupart des salissures sur la façade sont simplement éliminées par la pluie. Grâce à ses propriétés, même les graffitis peuvent être éliminés !

Sur demande, les panneaux Rockpanel Colours peuvent être pourvues d'une couche ProtectPlus.



Conçu par la vue aérienne

Les façades aveugles colorées de quatre appartements à Emmeloord, aux Pays-Bas, ont été inspirées par la vue aérienne de Noordoostpolder, une commune qui se caractérise par ses champs agricoles et ses fermes.

Le paysage régional est une belle composition colorée de couleurs claires, sombres et vives. Ce schéma de couleurs est également utilisé pour les quatre appartements.

Les panneaux multicolores forment une mosaïque intemporelle et marquante, créant une façade unique pour chaque appartement.



Projet : Appartements rénovés, Emmeloord, Pays-Bas



Couleurs utilisées pour ce projet :

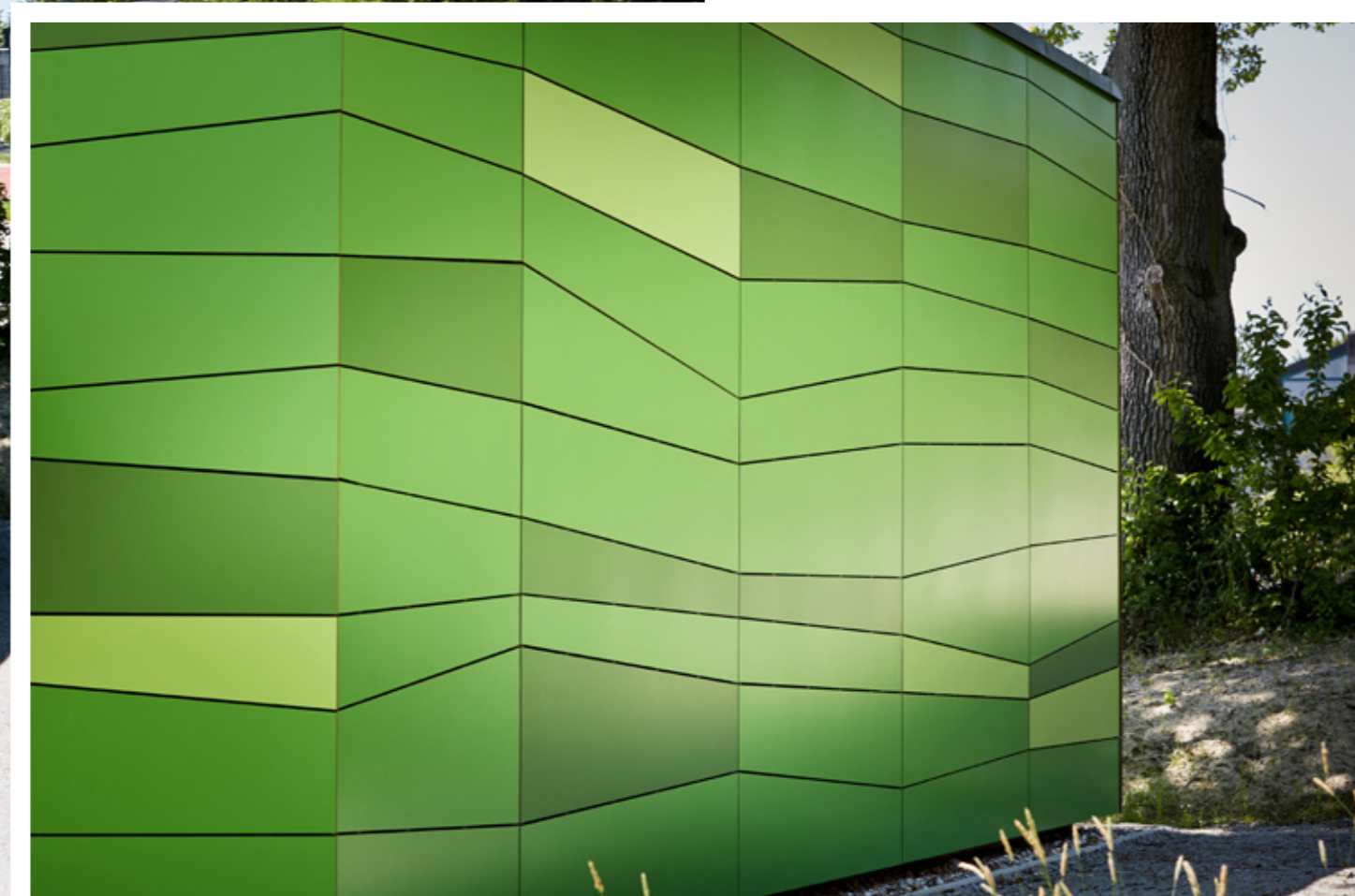
RAL 2012, RAL 010 30 44, RAL 350 40 35, RAL 4007,
RAL 250 50 10, RAL 9010



Projet : École Betty-Greif, Pfarrkirchen, Allemagne



Couleurs utilisées pour ce projet :
RAL 130 50 40, RAL 6018, RAL 120 70 50



Palette de couleurs vertes ludiques

Ludique et coloré vont souvent de pair. C'est ce qui s'est passé à l'école Betty-Greif-Schule en Allemagne. L'école souhaitait concevoir une façade ludique, adaptée aux enfants et a donc opté pour la vaste palette de couleurs proposée par Rockpanel Colours.

La façade colorée se compose de panneaux en trois nuances de vert posées aléatoirement.

Le résultat est un bâtiment amusant qui combine forme, apparence et fonction de manière idéale.



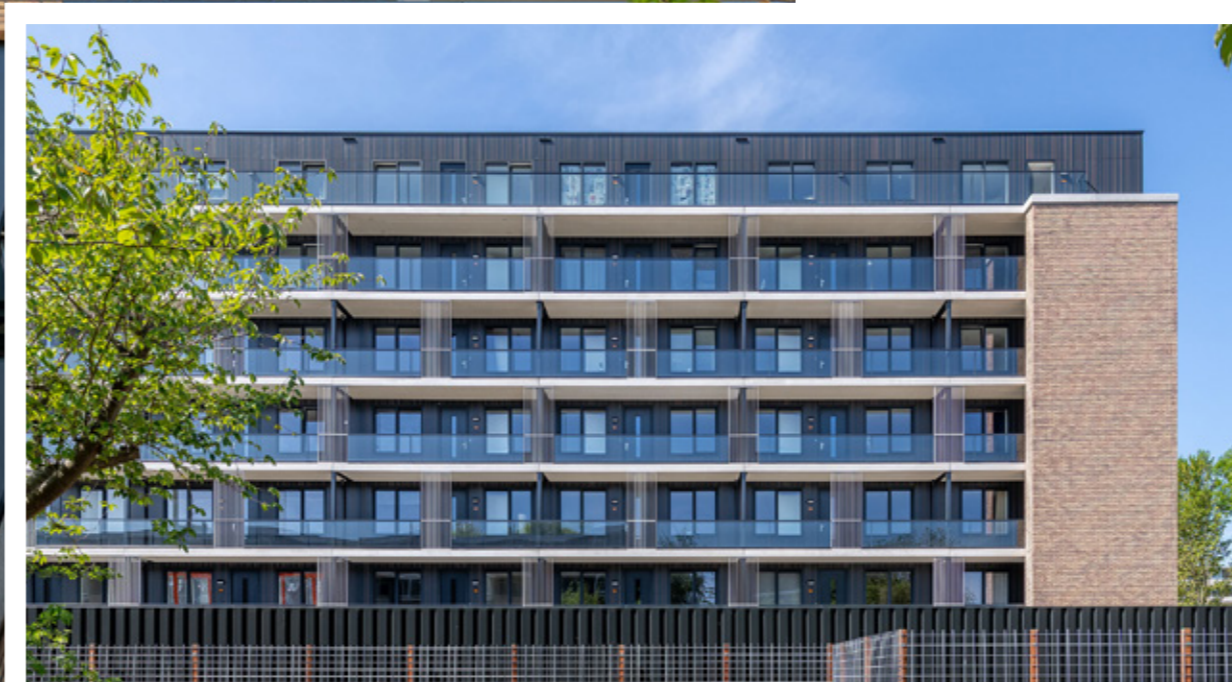
Couleur utilisée pour ce projet : RAL 7021

Une façade à caractère royal

L'entrée au milieu d'un complexe d'appartements de 90 mètres de long à Rotterdam est entièrement recouverte du revêtement de façade Rockpanel Colours dans la couleur gris noir.

Ces panneaux s'étendent ensuite jusqu'au sixième étage et donnent pour ainsi dire l'impression de relier l'ensemble du bâtiment. Le faux joint vertical crée un beau jeu de lignes, qui confère à la façade un aspect luxueux et royal.

Projet : Complexe d'appartements, Rotterdam, Pays Bas



Le gris n'est pas forcément ennuyeux

Moderne, durable et distinctive : la définition de la maison de rêve d'un couple belge.

Les parties saillantes de cette imposante maison passive sont revêtues de panneaux gris, qui contrastent joliment avec les murs blancs enduits du bâtiment. Les panneaux sont posés en différentes largeurs et hauteurs pour créer un motif linéaire intéressant, épuré et moderne.



Couleur utilisée pour ce projet :
RAL 7039

Projet : Maison passive, Amay, Belgique

Couleur utilisée pour ce projet : RAL 070 70 60



Oser se démarquer

Parfois, le pouvoir d'une couleur est tellement fort qu'aucune autre couleur n'est nécessaire. Voilà la raison pour laquelle les façades des immeubles résidentiels à Winterthur, en Suisse, ont été habillées d'une seule et unique couleur.

Les immeubles résidentiels jaune vif se démarquent et s'accordent clairement avec les fleurs jaunes du paysage régional.

Projet : Immeubles résidentiels, Winterthur, Suisse

Un voile de panneaux de façade blancs

Un design remarqué pour un complexe d'appartements dans la ville belge d'Ypres. Les briques en trois nuances de gris et les panneaux de façade blancs qui s'incurvent autour du bâtiment donnent au complexe une apparence très singulière.

Les panneaux blancs forment une sorte de voile qui enveloppe le bâtiment et crée ainsi une unité.

Le blanc donne également à l'ensemble un aspect lumineux et crée un bel effet d'ombre et de lumière sur la façade.



Couleur utilisée pour ce projet :
RAL 9010



Projet : Complexe d'appartements, Ypres, Belgique



Projet : Hôtel Le Petit Train, Montpellier, France



Couleurs utilisées pour ce projet :

RAL 075 40 30, RAL 7006, RAL 080 40 05, NCS S 3030-Y10R,
NCS S 5020-Y10R, RAL 250 50 10, RAL 070 60 75,
RAL 095 70 10



Une explosion de couleurs

La couleur a été un élément clé dans la conception de l'hôtel et de la résidence étudiante Adagio à Montpellier. L'architecte a relevé le défi de transformer un simple bâtiment en béton en un hôtel impressionnant et moderne, doté d'un patchwork de panneaux de façade Rockpanel Colours.

Le but était de créer un bâtiment qui ait de l'impact et qui soit différent sous tous les angles. L'aménagement de la façade a fait l'objet d'une réflexion approfondie afin de garantir un rythme parfait des couleurs.

Le résultat est assez spectaculaire !

Façade dans la couleur du logo de l'entreprise

La couleur et le design de la façade du nouveau siège de Mazak au Danemark sont inspirés par la carpe Koï et rendent hommage à l'héritage japonais de l'entreprise. La façade orange joue un rôle clé, puisque cette couleur figure également dans le logo.

Alors que la couleur orange de l'immeuble fait tourner la tête pendant la journée, l'éclairage LED fait en sorte que le bâtiment soit également visible pendant la nuit.

Projet : Siège social de Mazak, Middelfart, Danemark

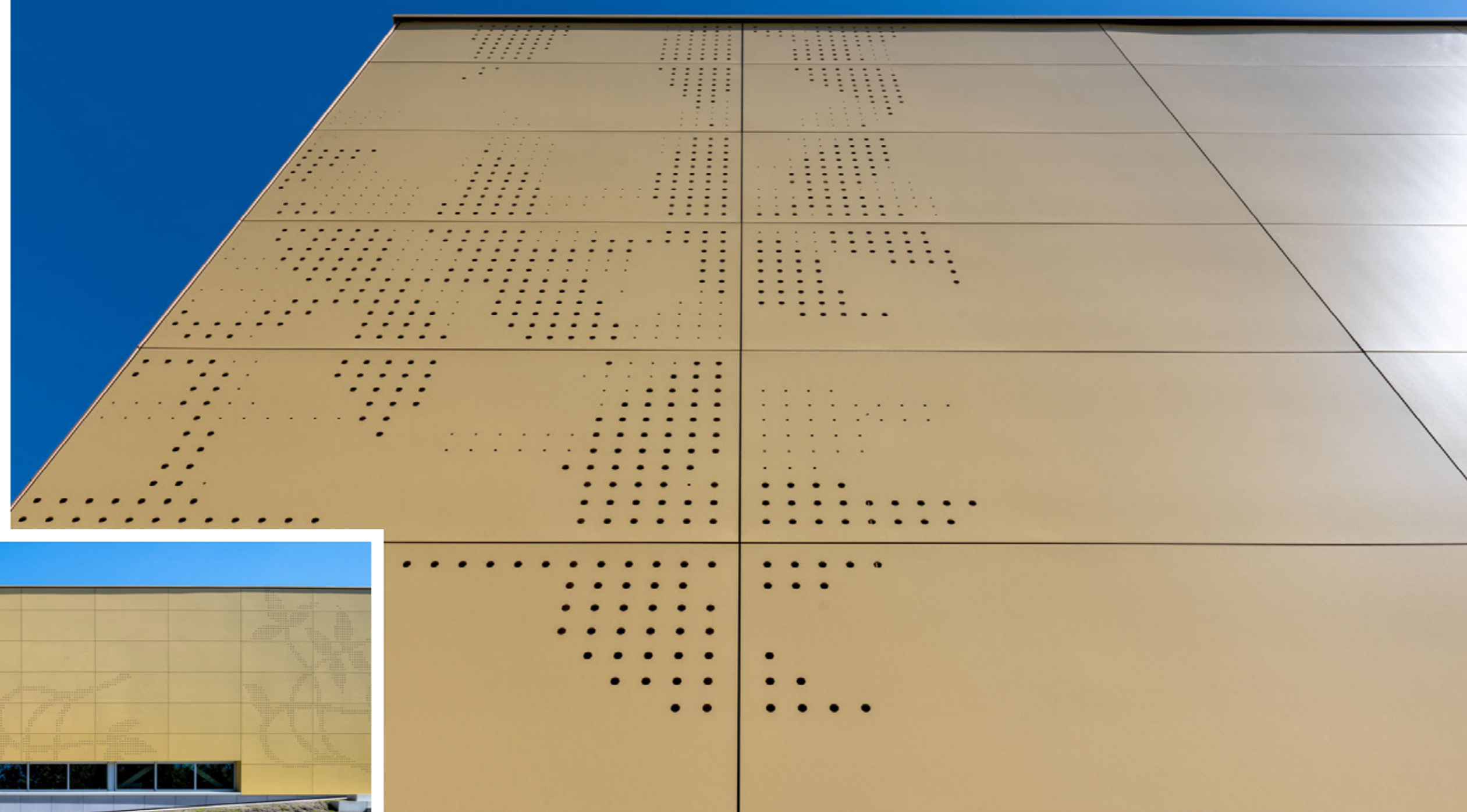


Couleurs utilisées pour ce projet :
RAL 2004, RAL 9010





Couleurs utilisées pour ce projet :
RAL 1002, RAL 7006



Une façade ajourée inspirée de l'esprit olympique

La façade en bronze et or du complexe sportif De Altis à Rijswijk attire immédiatement le regard. Des milliers de perforations ont été réalisées dans les panneaux en forme de branche d'olivier. Cette branche d'olivier symbolise les armoiries de Rijswijk, mais aussi l'esprit olympique.

Dans le passé, les vainqueurs des Jeux olympiques recevaient une couronne de branches d'olivier.

Le résultat : un complexe sportif moderne et impressionnant avec un caractère propre.

Projet : Complexe sportif De Altis, Rijswijk, Pays Bas

Logement chaleureux et contemporain, avec un caractère intemporel

Lors de la conception de ce logement dans la ville belge d'Oudsbergen, l'accent a été mis sur le contraste entre deux matériaux afin de mettre en avant l'effet de volume du bâtiment.

Le choix s'est porté sur la brique rouge-brun combinée avec le noir des panneaux de façade Rockpanel Colours. Non seulement les matériaux se distinguent par le contraste de couleur, mais aussi par leur aspect extérieur.

Les châssis de fenêtre, de couleur assortie avec les panneaux, complètent l'ensemble.



Projet : Maison, Oudsbergen, Belgique



Couleur utilisée pour ce projet :
RAL 9005



Exprimez-vous

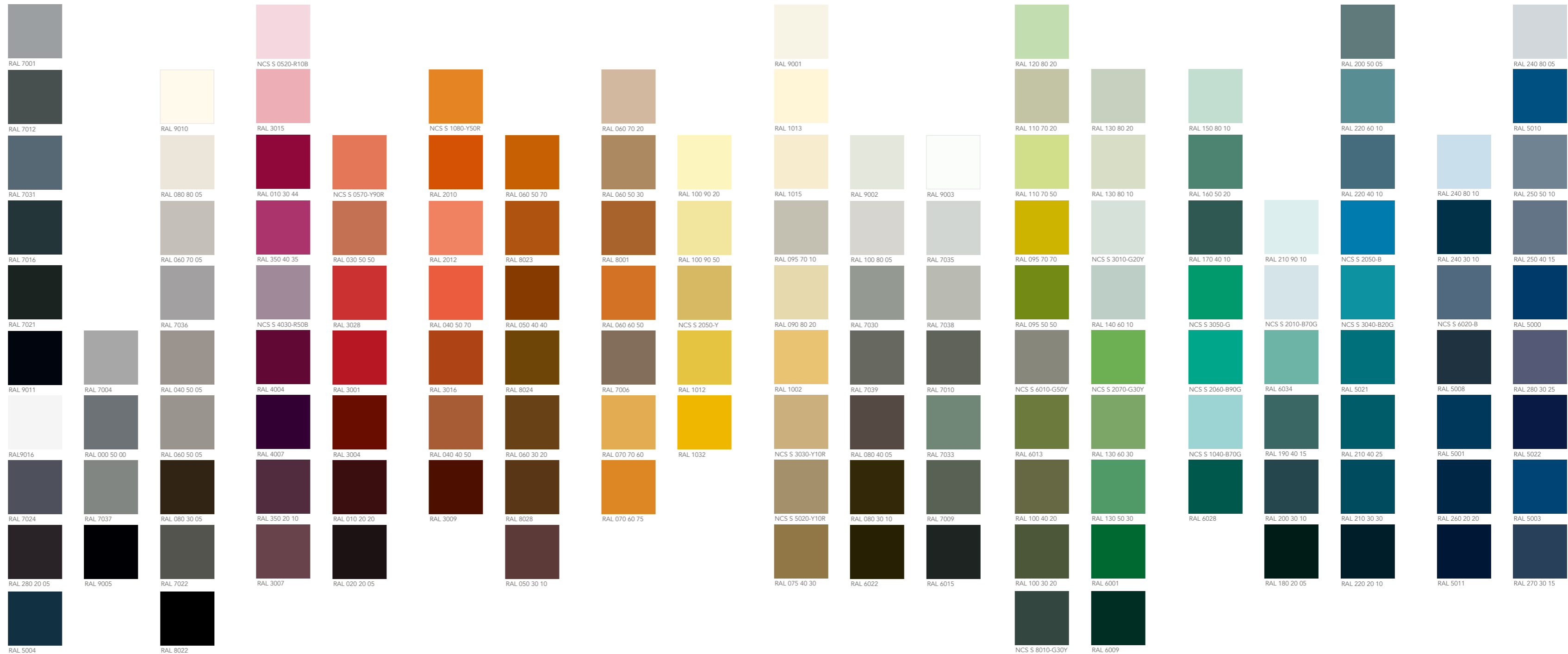
grâce à l'assortiment
Rockpanel Colours

L'assortiment Rockpanel Colours comprend plus de 144+ couleurs RAL/NCS.

Presque toutes les couleurs RAL/NCS sont disponibles pour laisser libre cours à votre imagination. Contactez-nous pour plus d'informations et nous serons heureux de vous conseiller.

Les couleurs présentées donnent une bonne impression des couleurs réelles. Toutefois, il n'est jamais possible de représenter à 100% les couleurs réelles sur papier.

Demandez des échantillons gratuits de Rockpanel Colours via www.rockpanel.be.





Rockpanel Colours: caractéristiques clé

Rockpanel Colours	Durabilité	A2	Unité
Dimensions des panneaux	1200/1250 x 2500/3050	1200/1250 x 2500/3050	mm
Épaisseur	6, 8	9, 11	mm
Poids	6 mm: 6,3 8 mm: 8,4	9 mm: 11,25 11 mm: 13,75	kg/m ²
Classement au feu*	B-s2,d0	A2-s1,d0	Euroclass
Stabilité de la couleur (5000 h)	ProtectPlus: 4 ou mieux Colours: 3-4 ou mieux	ProtectPlus: 4 ou mieux Colours: 3-4 ou mieux	Classe sur les niveaux de gris
Densité, nominale	1050	1250	kg/m ³
Conductivité thermique	0,37	0,55	W/m·k
Perméabilité à la vapeur d'eau S _d (à 23 °C et 85% RF) ProtectPlus	< 3,5	N / A	m
Perméabilité à la vapeur d'eau S _d (à 23 °C et 85% RF) Colours	< 1,8	N / A	m
Coefficient de dilatation thermique	10,5	9,7	x10 ⁻³ mm/m·k
Coefficient de dilatation à l'humidité (après 4 jours)	0,302	0,206	mm/m
Résistance à la flexion, longueur et largeur (f ₀₅)	≥ 27	≥ 25,5	N/mm ²
Elasticité m(E)	≥ 4015	≥ 4740	N/mm ²

* La classification des Euroclasses de tous les produits Rockpanel est basée sur des tests effectués avec une isolation en laine minérale incombustible. Pour connaître les applications par classification, veuillez consulter la déclaration de performance correspondante. Pour les immeubles de grande hauteur et les bâtiments à haut risque, Rockpanel recommande l'application d'un bardage et d'une isolation incombustibles (Euroclasse A1-A2). Pour avoir plus d'informations sur la disponibilité et les délais de livraison, naviguez sur le site rockpanel.be.

BUILDING INSPIRATIONS



Part of ROCKWOOL Group

www.rockpanel.be

Apprenez-en plus à notre sujet, demandez des échantillons et laissez-vous inspirer par des projets de référence attrayants.



www.instagram.com/rockpanel

Laissez-vous inspirer par les plus belles photos de projets.



www.facebook.com/rockpanel

Suivez-nous et soyez parmi les premiers à découvrir nos derniers projets internationaux.



www.x.com/rockpanel

Suivez-nous sur X pour rester au courant de l'actualité et des nouveautés.



Netwerken en interactie.