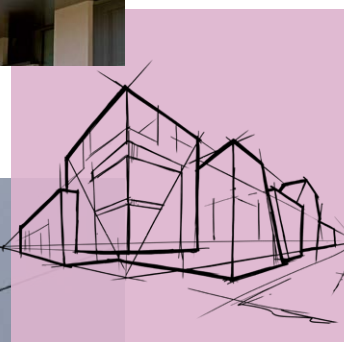


# Rockpanel Uni

Så enkel kan skønhed være.



# Rockpanel Uni

**Så enkel kan skønhed være.**

Tidløst design udmærker sig ved klarhed. Hvis du ønsker en funktionel løsning i klassiske farver, er Rockpanel Uni sagen. Lang levetid, hurtig montering – velegnet til facader, gavle, stern, kviste, løsninger langs taglinien og andre bygningsdetaljer – som passer til ethvert budget.



- Høj farvefasthed
- Diffusionsåben
- Fugtresistent
- Forarbejdning med standardværktøj

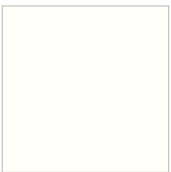
# Uni

Basisanvendelse.  
RAL farver.

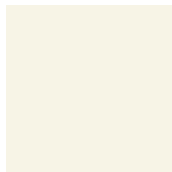
6 mm

8 mm

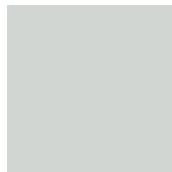
## Rockpanel Uni farver



RAL 9010



RAL 9001



RAL 7035



RAL 7016



RAL 7021



RAL 9011

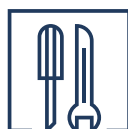


# Monteringsfordele



## På én gang stærk og fleksibel

Med Rockpanel facadebeklædning er fordelene ved sten og træ forenet i ét produkt. Pladen er robust som sten, og således ufølsom overfor forandringer i temperatur og luftfugtighed. Pladerne er ligeledes lette, fleksible og nemme at forarbejde som træ. En let buet facade er overhovedet intet problem.



## Bearbejdes med standard værktøj

Rockpanel facadepladerne kan bearbejdes med standard værktøj, hvilket gør dem nemmere og hurtigere at arbejde med end andre pladetyper. Let at save i ret størrelse og nemt at montere direkte på underkonstruktionen uden forboring - hvilket alt sammen medvirker til at reducere montageomkostningerne.



## Fugtresistent

Rockpanel-pladerne påvirkes hverken af fugt- eller temperaturforandringer - ingen sætning, ingen krympning. Forsegling af kanter er ikke nødvendigt.



## Montering med skruer eller søm

Med Rockpanel facadebeklædning kan pladerne monteres med skruer eller søm på byggepladsen. Med de små søm eller skruehoveder i samme RAL-farve som facadepladerne får man et flot slutresultat.



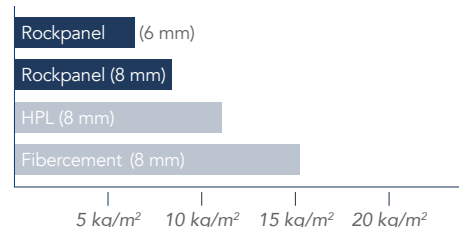
## Tilpasning på byggepladsen

Med Rockpanel facadeplader er det let at afslutte de sidste detaljer på byggepladsen. Pladerne kan bearbejdes med almindeligt standardværktøj, der også anvendes til træ. Efterbehandling af kanter til beskyttelse mod fugt heller ikke nødvendigt.



## Lav vægt

Med Rockpanel facadeplader arbejder man hurtigere og lettere. Pladerne er noget lettere end andre facadeplader på markedet, og kan på grund af den lave vægt monteres uden løfteværktøj. En standard 8 mm Rockpanel plade vejer 8,4 kg/m<sup>2</sup>, hvilket gør det lettere at håndtere og montere på byggepladsen.





## Sortimentet

Produktlinje	Tykkelse	Standardmål	Leveringstid
Rockpanel Uni	6 mm eller 8 mm	1200 x 2500/3050 mm	Op til 100 m <sup>2</sup> maks. 1 uge fra 1 palle*

\* Yderligere oplysninger ved henvendelse.

## Produktegenskaber

Rockpanel Uni	Rockpanel Uni 6 mm	Rockpanel Uni 8 mm	Enhed	Test-/klassificerings- metode
Optisk egenskab				
Farveægthed (5000 timer)	3 eller bedre	3 eller bedre	Gråskala	ISO 105 A02
Brand				
Brandklasse	B-s2,d0	B-s1,d0 / B-s2,d0	Euroklasse	EN 13501-1
Fysiske egenskaber				
Tykkelse	6	8	mm	EN 325
Vægt	6,3	8,4	kg/m <sup>2</sup>	
Masse pr. volumenenhed	1050	1050	kg/m <sup>3</sup>	EN 323
Varmeledsevne	0,37	0,37	W/m·K	EN 10456
Vanddampsdiffusionsækvivalent tykkelse af luftlag S <sub>d</sub> (ved 23 °C og 85 % RF)	N/A	N/A	m	EN 12572
Varmeudvidelseskoefficient	10,5	10,5	x 10 <sup>-3</sup> mm/m·K	EN 438:2 afsnit 17
Fugtudvidelseskoefficient (efter 4 dage)	0,303	0,303	mm/m	EN 438:2 afsnit 17
Mekaniske egenskaber				
Bøjningsstyrke (f <sub>05</sub> )	≥ 24	≥ 24	N/mm <sup>2</sup>	EN 310 / EN 1058
Elasticitetsmodul m(E)	3567	3567	N/mm <sup>2</sup>	EN 310

## Fastgørelsesafstand

Maks. fastgørelsesafstand (mm) *)	Rockpanel Uni 6 mm		Rockpanel Uni 8 mm	
	b maks.	a maks.	b maks.	a maks.
Ringsøm	400	300	400	400
Skrue	400	300	600	600

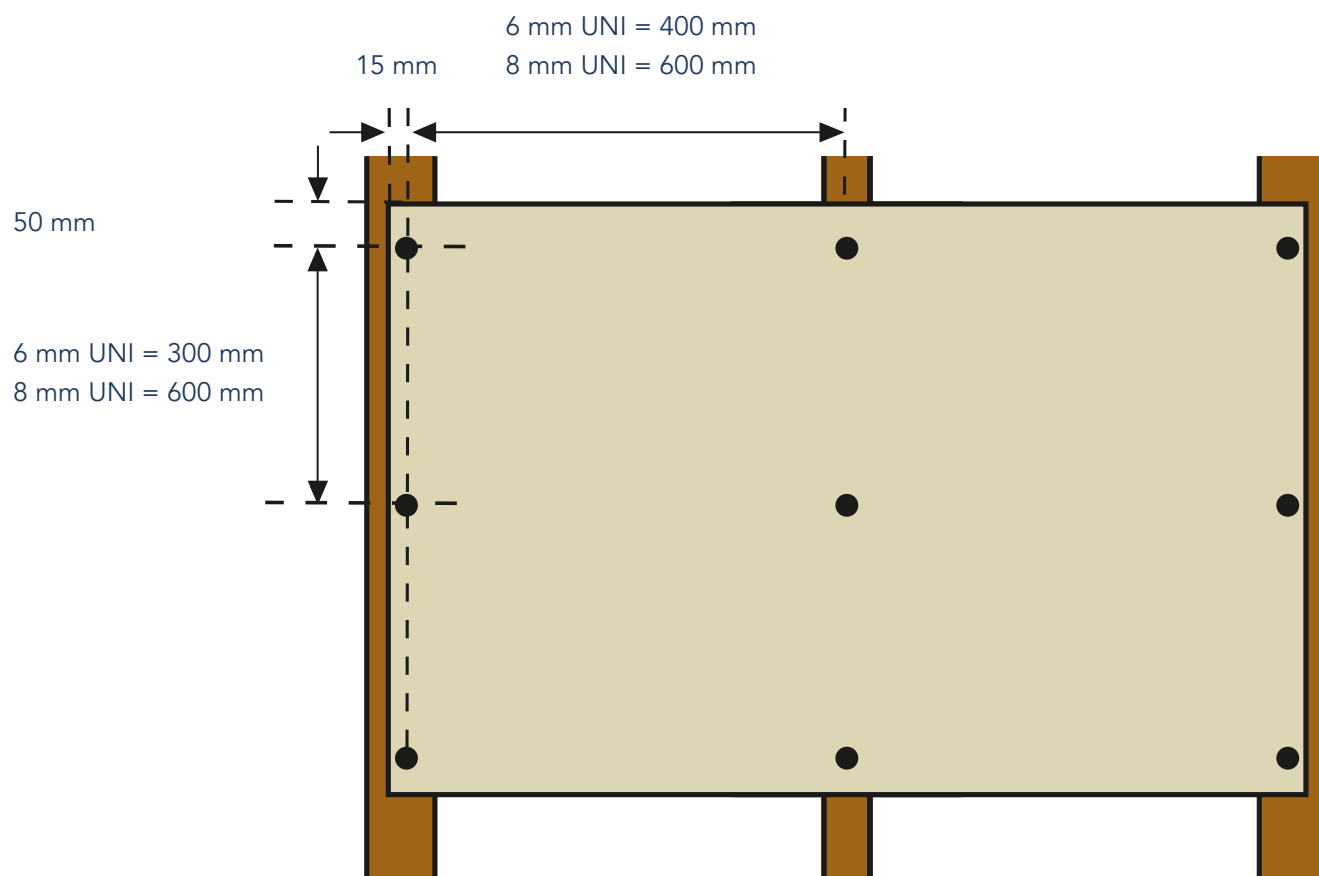
\*) Se Information om placering af fastgørelse på illustrationen side 6

# Montering af Rockpanel Uni

Ved montering af Rockpanel Uni, husk følgende tilbehør:

- Rockpanel skruer
- EPDM bånd
- Eventuelt D-profiler eller E-profiler til hjørneafslutning
- Eventuelt kantmaling

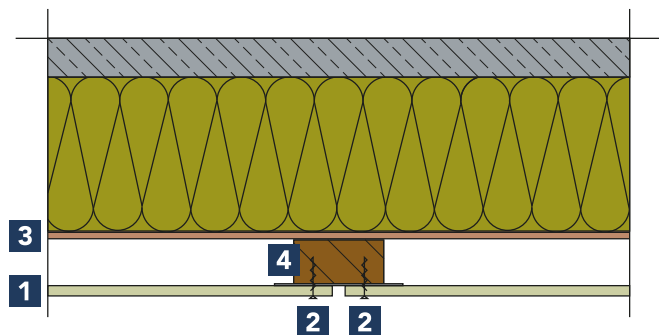
**Placering af skruer ved montering af Rockpanel Uni på en underkonstruktion af træ:**



Ved vandret montering, f.eks. loft, ganges med en faktor 0,75.

## Mekanisk fastgørelse til trælægter, lodrette fuger med EPDM-bånd og vindspærreplade

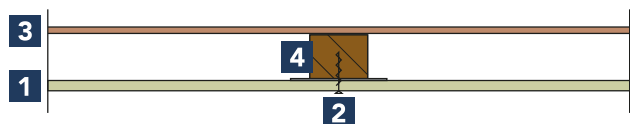
Forskallingsbrædder 22 til 28 mm tykkelse, bredde mindst 75 mm



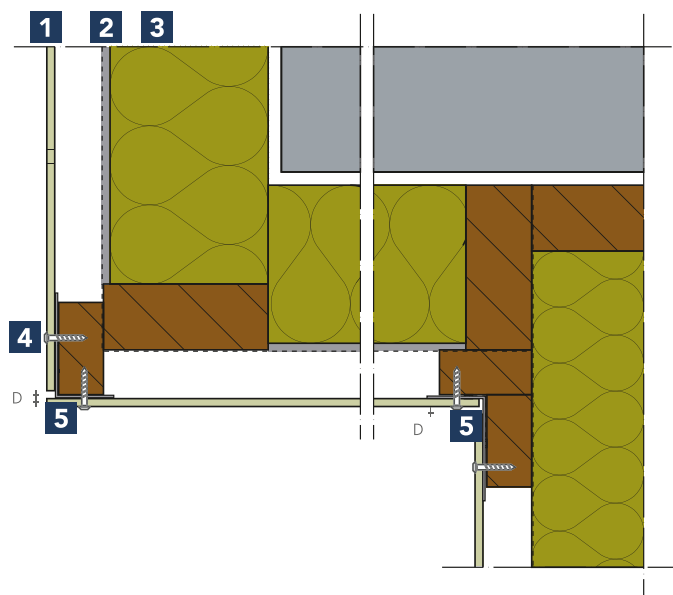
**Detail 1-200B**

- 1** Rockpanel Uni
- 2** Rockpanel fastgørelse (Søm eller skruer)
- 3** Vindplade
- 4** EPDM-bånd

5 mm afstand mellem pladerne



## Mekanisk fastgørelse til trælægter, indvendigt og udvendige hjørner



**Figur 1-201**

- 1** Rockpanel Uni
- 2** Diffusionsåben folie eller vindspærreplade
- 3** Isolering
- 4** Rockpanel skrue
- 5** EPDM-bånd



# Rockpanel Uni

## Hjørneløsninger:

Rockpanel Uni facadeplader påvirkes ikke af fugt, hvorfor det ikke er nødvendigt at forsegle kanterne. Valg af hjørneløsning er derfor alene et æstetisk valg:

- Hjørneprofil i samme RAL-farve som Rockpanel Uni facadepladen
- Kantmaling i samme RAL-farve som Rockpanel Uni pladen
- Lad kanterne stå udekkede. Kanterne vil i løbet af cirka 6 uger patinere til en mørk gyldenbrun farve og derved være mindre tydelig.

## DB numre:

### Rockpanel Uni plader

DB nummer	Produkt	Design	Mål	Bestilling
2040985	ROCKPANEL UNI	RAL7016 ANTRACITGRÅ	6x1200x2500 mm = 3 m <sup>2</sup>	
2040986	ROCKPANEL UNI	RAL7016 ANTRACITGRÅ	6x1200x3050 mm = 3,66 m <sup>2</sup>	
2157603	ROCKPANEL UNI	RAL7016 ANTRACITGRÅ	8x1200x2500 mm	
2157916	ROCKPANEL UNI	RAL7016 ANTRACITGRÅ	8x1200x3050 mm	
2040989	ROCKPANEL UNI	RAL7021 SORTGRÅ	6x1200x2500 mm	
2040990	ROCKPANEL UNI	RAL7021 SORTGRÅ	6x1200x3050 mm	
2157917	ROCKPANEL UNI	RAL7021 SORTGRÅ	8x1200x2500 mm	
2157918	ROCKPANEL UNI	RAL7021 SORTGRÅ	8x1200x3050 mm	
1962011	ROCKPANEL UNI	RAL7035 LYSEGRÅ	6x1200x2500 mm	
1962010	ROCKPANEL UNI	RAL7035 LYSEGRÅ	6x1200x3050 mm	
2157919	ROCKPANEL UNI	RAL7035 LYSEGRÅ	8x1200x2500 mm	
2157920	ROCKPANEL UNI	RAL7035 LYSEGRÅ	8x1200x3050 mm	
1962001	ROCKPANEL UNI	RAL9001 CREMEHVID	6x1200x2500 mm	
1962000	ROCKPANEL UNI	RAL9001 CREMEHVID	6x1200x3050 mm	
2157921	ROCKPANEL UNI	RAL9001 CREMEHVID	8x1200x2500 mm	
2157922	ROCKPANEL UNI	RAL9001 CREMEHVID	8x1200x3050 mm	
1962007	ROCKPANEL UNI	RAL9010 HVID	6x1200x2500 mm	
1962006	ROCKPANEL UNI	RAL9010 HVID	6x1200x3050 mm	
2157923	ROCKPANEL UNI	RAL9010 HVID	8x1200x2500 mm	
2157924	ROCKPANEL UNI	RAL9010 HVID	8x1200x3050 mm	
1962013	ROCKPANEL UNI	RAL9011 GRAFITSORT	6x1200x2500 mm	
1962012	ROCKPANEL UNI	RAL9011 GRAFITSORT	6x1200x3050 mm	
2157925	ROCKPANEL UNI	RAL9011 GRAFITSORT	8x1200x2500 mm	
2157926	ROCKPANEL UNI	RAL9011 GRAFITSORT	8x1200x3050 mm	

Plader i mål 6 x 1200 x 2500 mm pakkes i paller af 30 plader (i alt 90 m<sup>2</sup>) | Plader i mål 6 x 1200 x 3050 mm pakkes i paller af 30 plader (i alt 109,8 m<sup>2</sup>)  
Plader i mål 8 x 1200 x 2500 mm pakkes i paller af 25 plader (i alt 75 m<sup>2</sup>) | Plader i mål 8 x 1200 x 3050 mm pakkes i paller af 25 plader (i alt 91,5 m<sup>2</sup>)

### Rockpanel skruer

DB nummer	Produkt	Design	Mål	Pakningsenhed	Bestilling
5011126	ROCKPANEL SKRUER TIL TRÆ	RAL 7016 ANTRACITGRÅ	4,5x35 mm	Æsker af 200 stk	
5863658	ROCKPANEL SKRUER TIL TRÆ	RAL 7021 SORTGRÅ	4,5x35 mm	Æsker af 200 stk	
5863649	ROCKPANEL SKRUER TIL TRÆ	RAL 7035 LYSEGRÅ	4,5x35 mm	Æsker af 200 stk	
5703967	ROCKPANEL SKRUER TIL TRÆ	RAL 9001 CREMEHVID	4,5x35 mm	Æsker af 200 stk	
5863646	ROCKPANEL SKRUER TIL TRÆ	RAL 9010 HVID	4,5x35 mm	Æsker af 200 stk	
1963871	ROCKPANEL SKRUER TIL TRÆ	RAL 9011 GRAFITSORT	4,5x35 mm	Æsker af 200 stk	

Der anvendes ca. 8-10 skruer pr. m<sup>2</sup>. En æske med 200 skruer dækker behovet for ca. 25 m<sup>2</sup>.

### Rockpanel EPDM (FLAT-tape)

DB nummer	Produkt	Design	Pakningsenhed	Bestilling
2162553	ROCKPANEL EPDM Bånd	Sort i 80 mm bredde	Ruller á 40 lbm.	
2162554	ROCKPANEL EPDM Bånd	Sort i 100 mm bredde	Ruller á 40 lbm.	

Der anvendes ca. 1, 7 lbm pr. m<sup>2</sup>. En rulle dækker behovet for ca. 23 m<sup>2</sup>.



Find en forhandler i nærheden:  
[www.rockpanel.dk/om-os/kontakt](http://www.rockpanel.dk/om-os/kontakt)

[www.rockpanel.dk](http://www.rockpanel.dk)