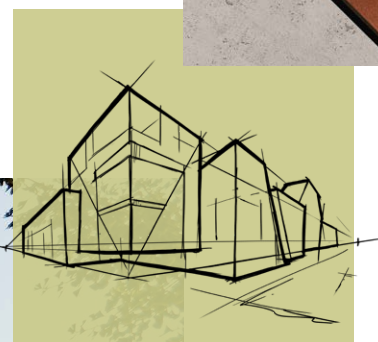
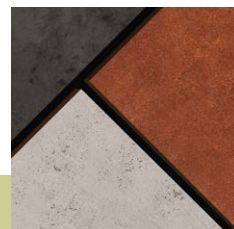


Produktdatablad Rockpanel Stones



Rockpanel Stones

Huvudsakliga
produktdata

Produktbeskrivning

Visionärer inom arkitekturen kännetecknas av brytande av normer och av att inte följa strömmen. Spräng alla gränser, även de som sätts upp av naturen. Designa fasader som har stenens kraftfulla utseende. Bygg med stenens styrka. Men förbli flexibel vad gäller former och mått. Utmana tyngdlagen, med den enkelhet som Rockpanel Stones erbjuder.

Sortiment

Produktserie	Skivornas samman-sättning	Tjocklek	Standarddimensioner
Rockpanel Stones	Durable	8 mm	1 200/1 250 x 2 500/3 050 mm
	A2 (alternativ)	9 mm	1 200/1 250 x 2 500/3 050 mm

Yta

Ytan på Rockpanel Stones behandlad med en vattenbaserad polymeremulsionsfärg i fyra lager på ena sidan. De har som standard ProtectPlus-finish. Som femte lager har Rockpanel ProtectPlus-skivorna en klar beläggning som skydd mot graffiti ovanpå färglagret.

Brandsäkerhet

Euroclass-systemet som används för att klassificera alla Rockpanel-produkter grundas på tester med icke brännbar mineralullsisolering. Läs prestandadeklarationen för produkten i fråga för att få information om vilka tillämpningsområden som klassificeringen täcker. För höghus och högriskbyggnader rekommenderar Rockpanel att man använder en icke brännbar (Euroclass A1-A2) beklädnad och isolering.

Huvudsakliga produkttegenskaper

Rockpanel Stones	Durable	A2 (alternativ)	Enhet	Test-/klassificeringsmetod
Optiska egenskaper				
Färgstabilitet (5 000 t)	ProtectPlus: 4 eller högre	ProtectPlus: 4 eller högre	Klass på gråskala	ISO 105 A02
Brand				
Brandklassning	B-s1,d0*	A2-s1,d0	Euroklass	SS:EN 13501-1
Fysiska egenskaper				
Vikt	8 mm: 8,4	11,25	kg/m ²	
Densitet, nominell	1050	1250	kg/m ³	SS:EN 323
Värmeledningsförmåga	0,37	0,55	W/m·K	SS:EN 10456
Genomtränglighet för vattenånga ProtectPlus 23 °C och 85 % RH (S _d)	< 3,5	Ej tillämpligt	m	SS:EN 12572
Värmeutvidgningskoefficient (α)	10,5	9,7	10 ⁻³ mm/m·K	SS:EN 438:2 klausul 17
Fuktutvidgningskoefficient 23 °C/50 % RH till 95 % RH (efter 4 dagar)	0,302	0,206	mm/m	SS:EN 438:2 klausul 17
Mekaniska egenskaper				
Böjhållfasthet, längd och bredd (f ₀₉)	≥ 27	≥ 25,5	N/mm ²	SS:EN 310/SS:EN 1058
Elasticitetsmodul m (E)	4015	4740	N/mm ²	SS:EN 310

* Gäller vid montering med vindskyddsskiva. För information om brandklassning för andra typer av underkonstruktion se Rockpanel ETA.

Avstånd vid montering

Maximalt avstånd vid montering (mm)	Durable 8 mm		A2 9 mm	
	b max.	a max.	b max.	a max.
Spik	600	400	Ej tillämpligt	Ej tillämpligt
Skruv	600	600	Ej tillämpligt	Ej tillämpligt
Nit	600	600	600	600
Lim	600	oavbruten limlinje	Ej tillämpligt	Ej tillämpligt

Tester i detta dokument har utförts i enlighet med kraven i Europeiska tekniska bedömningsdokumentet (EAD 090001-00-0404) för skivor från Rockpanel.

Skivor från Rockpanel

Allmän
produktinfor-
mation

Skivorna från Rockpanel är tillverkade av komprimerad, naturlig basalt. Detta är en hållbar vulkanisk bergart som det finns stora mängder av. Basalten blandas sedan upp med ett ekologiskt bindemedel och detta ligger till grund för de unika egenskaper som alla produkter från Rockpanel har. Produkterna förenar stenens fördelar med träets lätthanterlighet.

Brandsäkerhet

Skivorna från Rockpanel erbjuder utmärkt prestanda när de utsätts för hetta från bränder. Tack vare stenullsfibrernas natur samt den låga mängden av bindemedel så har skivor ett lågt värmeinnehåll. Tack vare detta så bidrar de knappt alls till branden när de utsätts för hetta från en sådan. Och detta leder dessutom till att man inte behöver använda flamskyddsmedel, ämnen som är skadliga för miljön.

Produkterna från Rockpanel har testats i enlighet med den Europeiska harmoniserade tekniska specifikationen (EAD 090001-00-0404) och är klassificerad enligt SS:EN 13501-1. Reaktionen vid brandpåverkan är baserad på den slutanvändningssituation som beskrivs i EAD med icke-brännbar mineralullsisolering. Det tillämpningsområde som omfattas av reaktionen vid brandpåverkan anges i prestandadeklarationen för produkten (DoP, se www.rockpanel.se).

För höghus och högriskbyggnader rekommenderar Rockpanel att man endast använder en icke brännbar (Euroklass A1-A2) beklädnad och isolering.

Hållbarhet och miljö

Rockpanel Durable- och A2-produkter är individuellt certifierade för sin miljöprestanda av BRE (Building Research Establishment). De uppfyller alla krav som omnämns i den kortfattade översikten SD028. BRE har utfärdat en miljövarudeklaration till Rockpanel (EPD-certifikat nr 427) där man vidkänner att de material som används i Rockpanels Durable- och A2-skivor är bland det bästa i sin kategori. De har tilldelats betyget A+ och A för en rad olika strukturer. Utöver dessa miljöprofilklassningar och Greenbook live-registrering, utfärdade BRE en ECO_EPD i enlighet med SS:EN 15804 för Durable och A2-sammansättningen.

Påverkan på luftkvaliteten och utsläppen av farliga substanser i mark och vatten har fastställts för att uppfylla kraven i ETA, den europeiska tekniska bedömningen. Analyser visar att skivorna från Rockpanel inte innehåller några farliga ämnen, som biocider. Vid tillverkningen av Rockpanel-skivor används inga flamskyddsmedel eller kadmium. Formaldehydkoncentrationen är $\leq 0,0105 \text{ mg/m}^3$ vilket motsvarar formaldehyd klass E1.

Emballage

Skivorna levereras med en skyddande film på den dekorativa ytan (förutom på Rockpanel Metallics White Aluminium/Grey Aluminium, Natural, Lines² och Structures). De levereras på lastpallar med ett skyddande hölje och kantskydd. Skivorna måste förvaras på en torr plats ovan jord och skyddas mot regn. De bör helst förvaras under tak. Lastpallarna får staplas men högsta tillåtna höjd är två pallar. Panelerna måste lyftas rakt upp när de hanteras. De bör alltså inte skjutas fram och tillbaka ovanpå varandra. Skyddande mellanlägg av något mjukt material ska placeras mellan skivorna igen efter att man till exempel har sågat till skivorna och ska stapla dem igen. Detta för att skydda panelytorna.

Utseende

Ytkvalitet: Skivorna från Rockpanel tillverkas med allra största noggrannhet och omsorg. De kontrolleras en och en innan de godkänns. Om det skulle föreligga några tveksamheter så granskas panelerna visuellt för att upptäcka eventuella estetiska brister. Denna kontroll utförs på ett avstånd av minst 5 meter från fasadelementets främre del, med en observationsvinkel på 45° (vågrätt/lodrätt).

Partier: Rockpanel-skivor tillverkas genom att använda mottagandegranskning (materialbesiktning), processäkering och kvalitetskontroll. Tack vare detta går det bra att kombinera Rockpanel Colours-skivor i RAL-/NCS-färger ur olika partier. Observera dock att för alla andra produkter och för projektrelaterade beställningar måste hela ordern för ett visst projekt beställas som ett enda parti.

Underhåll

Beroende på ytbehandlingen kan skivorna rengöras med vanliga rengöringsprodukter, som bilschampo blandat med ljummet vatten. Det brukar även gå bra att använda organiskt lösningsmedel (som lacknafta eller aceton) på skivor med ProtectPlus-finish. Men du bör rådfråga Rockpanel för att få information om rätt appliceringsmetod. Vad gäller graffiti så kan Rockpanel tillhandahålla ett speciellt rengöringsmedel.

Rockpanel Natural-skivorna kan rengöras med en borste. Svåra fläckar kan avlägsnas bort med en stålborste. Den rengjorda fläcken blir då synlig och kommer sedan att vittra igen. Rengör inte Rockpanel Natural med lösningsmedel eller tvättmedel.

Rockpanel Stones

Detaljerad
produktinfor-
mation

I våra avsnitt med detaljerad produktinformation kan du läsa om slaghållfastheten, lämpliga underramar, brandegenskaper och rekommenderade fästelement. Du kan också gå till www.rockpanel.se för att få mer information om de material som används i Rockpanels skivor. Där finns bland annat en fullständig översikt av Rockpanels produktsortiment, riktlinjer för hantering och installation, specifikationsuppgifter, råd gällande hälsa och säkerhet samt bruksanvisningar.

Slaghållfasthet

Kategorier	Durable 8 mm	A2	Test-/klassificeringsmetod
Hård kropp (1 J)	IV	IV	
Hård kropp (3 J)	III, II, I	III, II, I	
Hård kropp (10 J)	II, I	II, I	
Mjuk kropp (10 J)	IV, III	IV, III	ISO 7892: 1988
Mjuk kropp (60 J)	II, I	–	
Mjuk kropp (300 J)	II	–	
Mjuk kropp (400 J)	–	–	

Läs tillämplig Europeisk teknisk bedömning (ETA) vid användning av fullängdsskivor för att få en fullständig översikt och beskrivningar.

Lämpliga underramar

Rockpanel Stones kvaliteten Durable kan sättas fast på byggnaden genom att montera dem på en underram av trä eller metall. Rockpanel Stones A2-kvalitet kan endast monteras på en underram av aluminium eller stål. De vertikala träribborna måste ha en tjocklek på minst 28 mm. De vertikala aluminiumprofilerna måste ha en tjocklek på minst 1,5 mm.

Aluminiummaterialet är AW-6060 i enlighet med SS:EN 755-2. Rm/Rp0.2-värdet är 170/140 för T6-profiler och 195/150 för T66-profiler. Minsta tjocklek för vertikala stålprofiler är antingen 1,0 mm (stålkvaliteten är S320GD +Z SS:EN 10346 nummer 1.0250 eller motsvarande för kallformning) eller 1,5 mm (stålkvaliteten SS:EN 10025-2:2004 S235JR nummer 1.0038).

Egenskaper i samband med brand

Produktklass	Lodrät underkonstruktion***	Konstruktionens uppbyggnad	Monteringsmetod	Klassificering
Durable 8 mm	Underram av trä	Ventilerad med EPDM-tätning eller Rockpanel-band* på ribborna	Mekanisk infästning	B-s2,d0
	Underram av trä	Icke-ventilerad, hålrum fyllda med mineralull**	Mekanisk infästning	B-s1,d0
	Underram av trä	Ventilerad med Rockpanel-band* (8 mm) på ribborna, för färgerna vit/svart eller grå	Mekanisk infästning	B-s1,d0
	Underram av trä	Ventilerad med Rockpanel-band* (8 mm) på ribborna	Limmade	B-s2,d0
	Underram av aluminium	Ventilerad	Mekanisk infästning	B-s2,d0
	Underram av aluminium	Ventilerad	Limmade	B-s2,d0
A2 9 mm	Mekanisk infästning	Ventilerade med ett hålrum på ≥ 20 mm	Underkonstruktion av aluminium eller stål	A2-s1,d0

* beslag/band 15 mm bredare än listen på båda sidor

** Kontrollera vilka förhandsvillkor som gäller för ej ventilerade konstruktioner eller rådfråga Rockpanel.

*** Läs tillämplig Europeisk teknisk bedömning (ETA) för att få en fullständig översikt och beskrivningar av den slutanvändningssituation som klassificeringen har fastställts för.

Fästelement som är avsedda för användning med Rockpanel Durable & A2

	Skruvspik	Torx-skruv	Nit ⁽¹⁾			
Durable 8 mm	✓	✓	✓	✓	✓	✓
A2 9 mm	–	–	✓	✓	✓	✓
Kod			AP14-50180-S	1290406	SSO-D15-50180	1290806
Underram ⁽²⁾	Underram av trä	Underram av trä	Underram av aluminium	Underram av aluminium	Underram av stål	Underram av stål
Underkonstruktionens tjocklek ⁽²⁾	≥ 28 mm	≥ 28 mm	≥ 1,5 mm	≥ 1,8 mm	≥ 1,0 mm	≥ 1,5 mm
Material (huvuddel)	Rostfritt stål materialnr. 1.4401 eller 1.4578 i enlighet med SS: EN 10088	Rostfritt stål materialnr. 1.4401 eller 1.4578 i enlighet med SS: EN 10088	EN AW-5019 (AlMg5) i enlighet med SS:EN 755-2	EN AW-5019 (AlMg5) i enlighet med SS:EN 755-2	Rostfritt stål materialnr. 1.4578 i enlighet med SS:EN 10088	Rostfritt stål materialnr. 1.4567 i enlighet med SS:EN 10088
Längd	32 mm och 40 mm	35 mm	18 mm	18 mm	18 mm	16 mm
Skaftdiameter	2,7–2,9 mm	3,3–4,5 mm	5 mm	5 mm	5 mm	5 mm
Huvuddiameter fästelement	6,0 mm	9,6 mm	14 mm	14 mm	15 mm	14 mm
Hål Ø fast punkt	2,5 mm	3,2 mm	5,2 mm	5,2 mm	5,2 mm	5,2 mm
Hål Ø rörlig punkt	3,8 mm	6,0 mm	8,0 mm	8,0 mm	8,0 mm	8,0 mm
Hål Ø slitsad punkt	2,8 x 4,0 mm	3,4 x 6,0 mm	5,2 x 8,0 mm	5,2 x 8,0 mm	5,2 x 8,0 mm	5,2 x 8,0 mm

⁽¹⁾ Använd en nitningsmaskin med ett avståndswerktyg

⁽²⁾ I enlighet med stycket "Lämpliga underramar"

Europeisk teknisk bedömning (ETA)

Prestandadeklaration (DoP)

Europeisk teknisk bedömning ETA-07/0141:	Rockpanel Durable 8 mm finish Colours/Rockclad och Rockpanel Durable 8 mm finish ProtectPlus	0764-CPR-0238
Europeisk teknisk bedömning ETA-13/0340:	Rockpanel A2 9 mm finish Colours/Rockclad och Rockpanel A2 9 mm finish ProtectPlus	0764-CPR-0240

Ytterligare information

Produktdatabladet för Rockpanel Stones anger klart och tydligt de allmänna produkttegenskaperna. De är inte relaterade till nationella byggnadsregler. Relevant information om tillämpningen av Rockpanel-skivor vad gäller nationella byggnadsregler eller nationella riktlinjer finns i Rockpanels instruktionsbok och på Rockpanels webbplats. I Rockpanels instruktionshandbok och på webbplatsen finns även tabeller med information relaterade till den nationella bilagan av SS:EN 1991-1-4 gällande element fästade vid bärverk.

Publicerad i november 2023. Denna publikation ersätter alla tidigare datablad. Informationen kan komma att ändras. Alla data är avsedda att användas som allmän information om våra produkter och deras möjliga bruk. Denna publikation är ett utdrag från ETA, Europeisk teknisk bedömning, vilket är det enda dokument som är juridisk bindande.

ROCKWOOL B.V./Rockpanel fransäger sig allt ansvar gällande möjliga (skriv)fel eller ej fullständig information i detta produktdatablad. Inga rättigheter kan härledas från innehållet i denna publikation.

www.rockpanel.se