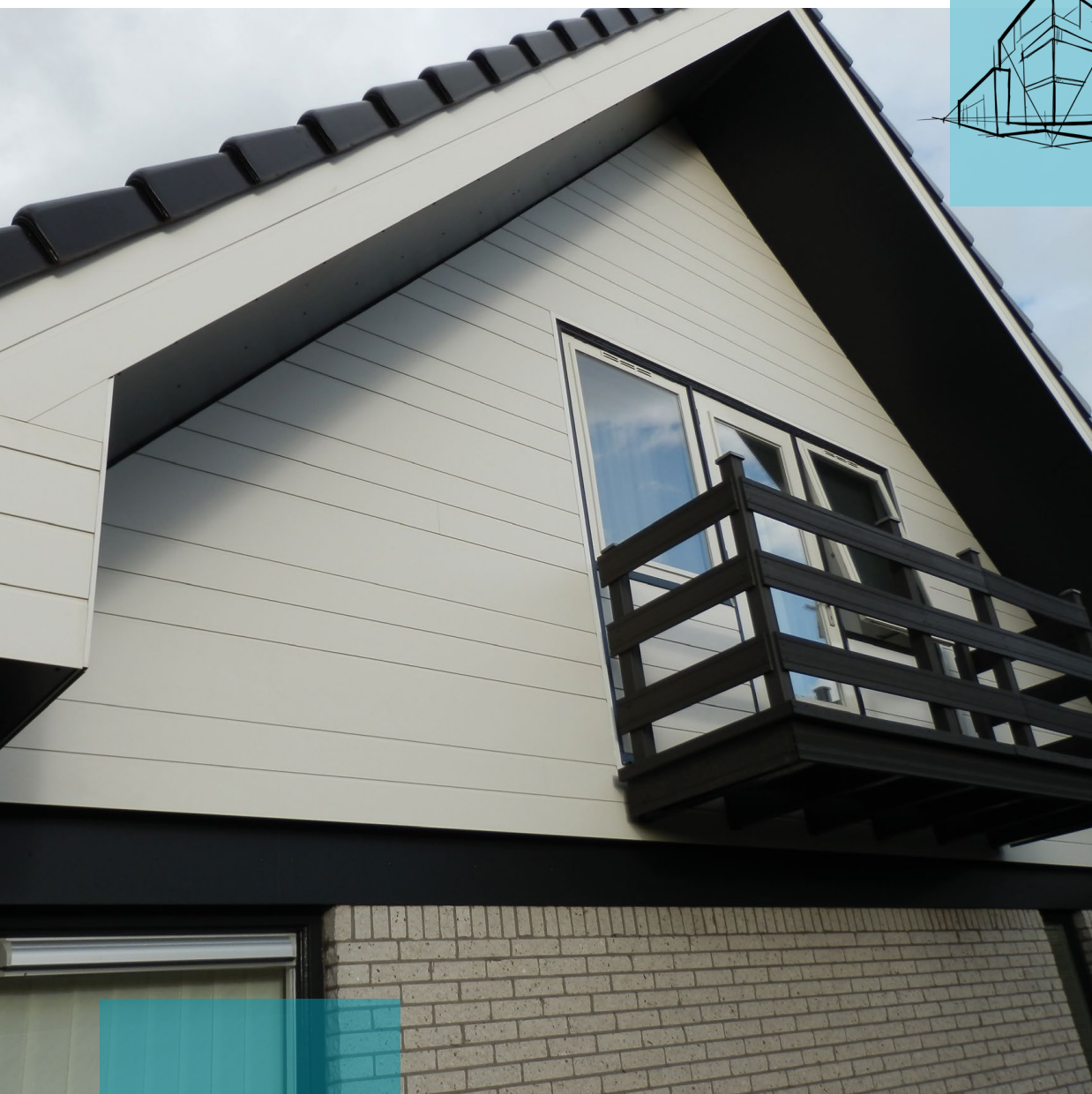
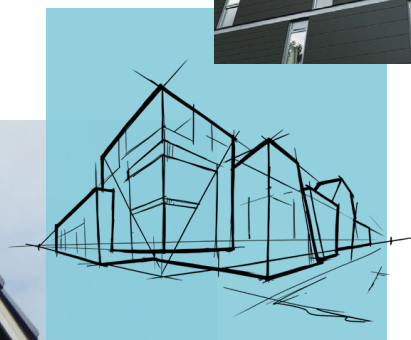
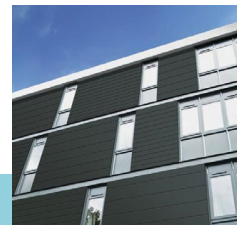


Produktdatablad Rockpanel Lines²



Rockpanel Lines²

Nyckelfakta
på produkten

Produktbeskrivning

Lek med traditionella fasaddesigner – använd linjer som ett kontinuerligt element eller ge fasaden en elegant touch. Med Rockpanel Lines² kan du ta dig friheten att göra en nytolkning av den klassiska brädan med spont ochnock. Mångsidig, slitstark, enkel att underhålla och kostnadseffektiv.

Sortiment

Produktserie	Skivornas sammansättning	Tjocklek	Standarddimensioner	Arbetsbredd
Rockpanel Lines ²	Lines ²	10 mm	164 (S)/295 (XL) x 3 050 mm	146 (S)/277 mm (XL)

Yta

Ytan på Rockpanel Lines² är behandlad med en vattenbaserad polymeremulsionsfärg i två lager på ena sidan. De finns i ett begränsat antal färger.

Brandsäkerhet

Euroclass-systemet som används för att klassificera alla Rockpanel-produkter grundas på tester med icke brännbar mineralullsisolering. Läs prestandadeklarationen för produkten i fråga för att få information om vilka tillämpningsområden som klassificeringen täcker. För höghus och högriskbyggnader rekommenderar Rockpanel att man använder en icke brännbar (Euroclass A1-A2) beklädnad och isolering.

Produktegenskaper

Rockpanel Lines ²	Rockpanel Lines ² 10	Enhet	Test-/klassificeringsmetod
Optiska egenskaper			
Färgstabilitet (5 000 t)	3-4 eller högre	klass på gråskala	ISO 105 A02
Brand			
Brandklassning	B-s2,d0	Euroklass	SS:EN 13501-1
Fysiska egenskaper			
Tjocklek	10	mm	SS:EN 325
Vikt	10,5	kg/m ²	
Densitet, nominell	1050	kg/m ³	SS:EN 323
Värmeledningsförmåga	0,37	W/m·K	SS:EN 10456
Genomtränglighet för vattenånga S _d (vid 23 °C och 85 % RF) Colours	*	m	SS:EN 12572
Värmeutvidningskoefficient (mm/m·K)	10,5	10 ⁻³ mm/m·K	SS:EN 438:2 klausul 17
Fuktutvidgningskoefficient (efter 4 dagar) (mm/m)	0,302	mm/m	SS:EN 438:2 klausul 17
Mekaniska egenskaper			
Böjhållfasthet, längd och bredd (f ₀₅)	27	N/mm ²	SS:EN 310/SS:EN 1058
Elasticitetsmodul m (E)	4015	N/mm ²	SS:EN 310

* ej tillämpligt för oventilerad.

** tillämpningen Europeisk teknisk bedömning (ETA) för att få en fullständig översikt och beskrivningar av den slutanvändningssituation som klassificeringen har fastställts för.

Avstånd vid montering

Maximalt avstånd vid montering (mm)	Rockpanel Lines ² 10	
	b max.	a max.
Spik	600	146/277
Skruv	600	146/277

Skivor från Rockpanel

Allmän
produkt-
information

Rockpanels skivor är tillverkade av komprimerad naturlig basalt - en hållbar vulkanisk bergart som det finns stora mängder av. Basalten blandas sedan upp med ett naturligt bindemedel och ger de unika egenskaper som alla produkter från Rockpanel har. Produkterna förenar stenens fördelar med träets lätthanterlighet.

Brandsäkerhet

Rockpanel skivorna erbjuder utmärkt prestanda när de utsätts för hetta från bränder. Tack vare stenuulls fibrernas natur samt den låga mängden av bindemedel har skivorna ett lågt värmeinnehåll och bidrar nästan inte alls till branden när skivorna utsätts för brandhettan. Därför är det heller inte nödvändigt att använda miljöskaadliga flamskyddsmedel.

Produkterna från Rockpanel har testats i enlighet med den Europeiska harmoniserade tekniska specifikationen (EAD 090001-00-0404) och är klassificerad enligt SS:EN 13501-1. Reaktionen vid brandpåverkan är baserad på den slutanvändningssituation som beskrivs i EAD med icke-brännbar mineralullsisolering. Det tillämpningsområde som omfattas av reaktionen vid brandpåverkan anges i prestandadeklarationen för produkten (DoP, se www.rockpanel.se).

För höghus och högriskbyggnader rekommenderar Rockpanel att man endast använder en icke brännbar (Euroklass A1-A2) beklädnad och isolering.

Hållbarhet och miljö

Rockpanel Durable- och A2-produkter är individuellt certifierade för sin miljöprestanda av BRE (Building Research Establishment). De uppfyller alla krav som omnämns i den kortfattade översikten SD028. BRE har utfärdat en miljövarudeklaration till Rockpanel (EPD-certifikat nr 427) där man vidkänner att de material som används i Rockpanels Durable- och A2-skivor är bland det bästa i sin kategori. De har tilldelats betyget A+ och A för en rad olika strukturer. Utöver dessa miljöprofilklassningar och Greenbook live-registrering, utfärdade BRE en ECO_EPD i enlighet med SS:EN 15804 för Durable och A2-sammansättningen.

Påverkan på luftkvaliteten och utsläppen av farliga substanser i mark och vatten har fastställts för att uppfylla kraven i ETA, den europeiska tekniska bedömningen. Analyser visar att Rockpanel skivor inte innehåller några farliga ämnen, som biocider. Vid tillverkningen av Rockpanel skivor används inga flamskyddsmedel eller kadmium. Formaldehydkoncentrationen är $\leq 0,0105 \text{ mg/m}^3$ vilket motsvarar formaldehyd klass E1.

Emballage

Skivorna levereras med en skyddande film på den målade ytan (dock ej på Rockpanel Metallics White Aluminium/Grey Aluminium, Natural, Lines² och Structures). De levereras på lastpallar med ett skyddande hölje och kantskydd. Skivorna måste förvaras på en torr plats ovan jord och skyddas mot regn. De bör helst förvaras under tak. Lastpallarna får staplas men högsta tillåtna höjd är två pallar. Panelerna måste lyftas rakt upp när de hanteras. De bör alltså inte skjutas fram och tillbaka ovanpå varandra. Skyddande mellanlägg av något mjukt material ska placeras mellan skivorna igen efter att man till exempel har kapat skivorna och ska stapla dem igen. Detta för att skydda skivorna.

Utseende

Ytkvalitet: Rockpanel skivorna tillverkas med allra största noggrannhet och omsorg. De kontrolleras en och en innan de godkänns. Om det skulle föreligga några tveksamheter så granskas panelerna visuellt för att upptäcka eventuella estetiska brister. Denna kontroll utförs på ett avstånd av minst 5 meter från fasadelementets främre del, med en observationsvinkel på 45° (vågrätt/lodrätt).

Partier: Rockpanel-skivor tillverkas genom att använda mottagandegranskning (materialbesiktning), processäkering och kvalitetskontroll. Tack vare detta går det bra att kombinera Rockpanel Colours-skivor i RAL-/NCS-färger ur olika partier. Observera dock att för alla andra produkter och för projektrelaterade beställningar måste hela ordern för ett visst projekt beställas som ett enda parti.

Underhåll

Beroende på ytbehandlingen kan skivorna rengöras med vanliga rengöringsprodukter, som bilschampo blandat med ljummet vatten. Det brukar även gå bra att använda organiskt lösningsmedel (som lacknafta eller acetone) på skivor med ProtectPlus-finish. Men du bör rådfråga Rockpanel för att få information om rätt appliceringsmetod. Vad gäller klotter kan Rockpanel tillhandahålla ett speciellt rengöringsmedel.

Rockpanel Natural skivorna kan rengöras med en borste. Svåra fläckar kan avlägsnas bort med en stålborste. Den ursprungliga ljusa färgen kommer fram på det rengjorda området på skivan men kommer att patineras naturligt igen. Rengör inte Rockpanel Natural med lösningsmedel eller tvättmedel.

Rockpanel Lines²

Detaljerad
produkt-
information

I våra avsnitt med detaljerad produktinformation kan du läsa om slaghållfastheten, lämplig underkonstruktion, brandegenskaper och rekommenderad infästning. Du kan också läsa mer på www.rockpanel.se för mer information om de material som används i Rockpanels skivor. Där det även finns en fullständig översikt av Rockpanels produktsortiment, riktlinjer för hantering och montering, specifikationer, samt råd om säkerhet, monteringsanvisningar och mycket mer.

Slaghållfasthet

Kategorier	Rockpanel Lines ² 10 mm	Test-/klassificeringsmetod
Hård kropp (1 J)	IV	ISO 7892: 1988
Hård kropp (3 J)	III, II, I	

Läs tillämplig Europeisk teknisk bedömning (ETA) vid användning av fullängdsskivor för att få en fullständig översikt och beskrivningar.

Lämplig underkonstruktion

Rockpanel Lines² av kvaliteten Durable kan monteras på en underkonstruktion av trä. Den vertikala träläkten måste ha en tjocklek på minst 28 mm.

Egenskaper i samband med brand

Produktklass	Lodrät underkonstruktion**	Konstruktionens uppbyggnad	Monteringsmetod	Klassificering
Lines ² 10 mm	Av trä	Ventilerad med EPDM-tejp eller gummiremsa* på läkten	Meknisk infästning	B-s2,d0

* beslag/band 15 mm bredare än listen på båda sidor

** Läs tillämpningen Europeisk teknisk bedömning (ETA) för att få en fullständig översikt och beskrivningar av den slutanvändningssituation som klassificeringen har fastställts för.

Infästning avsedd för användning till Rockpanel Lines 2

	Spik	Torx-skruv	Klämma med skruv ⁽¹⁾
Rockpanel Lines ² 10 mm	✓	✓	–
Underkonstruktion ⁽²⁾	Underkonstruktion av trä	Underkonstruktion av trä	Underkonstruktion av trä
Underkonstruktionens tjocklek ⁽²⁾	≥ 28 mm	≥ 28 mm	≥ 28 mm
Material (huvuddel)	Rostfritt stål materialnr. 1.4301 eller 1.4578 i enlighet med SS:EN 10088	Rostfritt stål materialnr. 1.4301, 1.4401 eller 1.4578 i enlighet med SS:EN 10088	Rostfritt stål materialnr. 1.4301 i enlighet med SS:EN 10088
Längd	27 mm	30 mm	25 mm
Skaftdiameter	2,1–2,3 mm	3,5 mm	2,3 mm
Huvuddiameter infästning	4,7 mm	6,8 mm	7,0 mm
Hål Ø fast punkt	2,0 mm	2,5 mm	
Hål Ø rörlig punkt	3,0 mm	3,5 mm	

⁽²⁾ I enlighet med stycket "Lämplig underkonstruktion"

Europeisk teknisk bedömning (ETA)

Prestandadeklaration (DoP)

Europeisk teknisk bedömning ETA-13/0204:	Rockpanel Lines ² , 10 mm skivor med spont och nock finish Colours/Rockclad	0764-CPR-0250
--	--	---------------

Ytterligare information

Produktdatabladet för Rockpanel Lines² anger klart och tydligt de allmänna produkttegenskaperna. De är inte relaterade till nationella byggnadsregler. Relevant information om tillämpningen av Rockpanel-skivor vad gäller nationella byggnadsregler eller nationella riktlinjer finns i Rockpanels instruktionsbok och på Rockpanels hemsida. I Rockpanels monteringsanvisningar och på hemsidan finns även tabeller med information relaterade till den nationella bilagan av SS:EN 1991-1-4 gällande infästning och underkonstruktion.

Publicerad i juli 2022. Denna publikation ersätter alla tidigare datablad. Informationen kan komma att ändras. Alla data är avsedda att användas som allmän information om våra produkter och deras möjliga bruk. Denna publikation är ett utdrag från ETA, Europeisk teknisk bedömning, vilket är det enda dokument som är juridisk bindande. ROCKWOOL B.V./Rockpanel fransägar sig allt ansvar gällande möjliga (skriv)fel eller ej fullständig information i detta produktdatablad. Inga rättigheter kan härledas från innehållet i denna publikation.

www.rockpanel.se